



# CAPACIDADES Y RECURSOS GLOBALES

30.000

EMPLEADOS

Presencia

GLOBAL

\$8 billones US

FACTURACION  
ANUAL

+ de 100

INSTALACIONES  
DE PRODUCCION

+ de 500

LINEAS DE PRODUCTOS

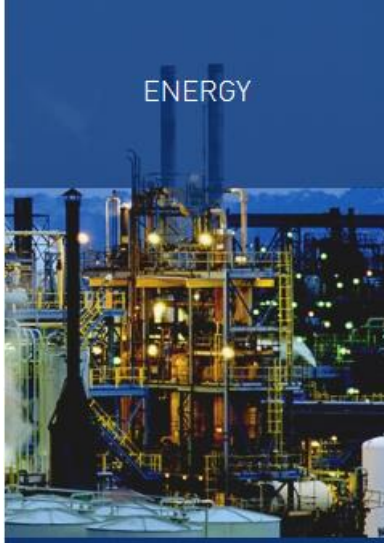
+ de 90

CENTROS DE  
SERVICIO

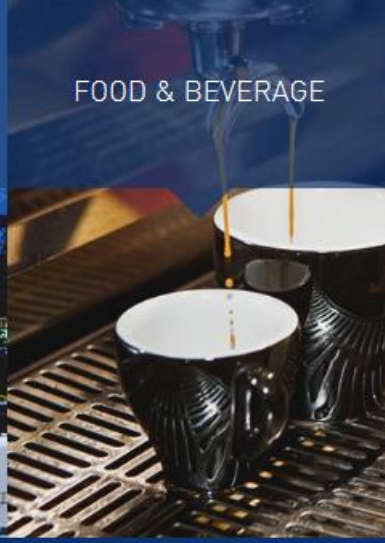


# PENTAIR EN EL MUNDO

ENERGY



FOOD & BEVERAGE



INDUSTRIAL



INFRASTRUCTURE



RESIDENTIAL & COMMERCIAL



PERSON  
GREENWOOD



AURORA



BERKELEY



BIFFI



CLARK



ENGINEERING  
THE BIGGEST  
HOME ENERGY  
SAVINGS



Desde piscinas...



...sistemas de agua tratada

...filtracion de agua residencial



...desde bombas de agua hasta sistemas para presas



...proteccion de equipos



... válvulas, actuadores y sistemas de control

...tratamiento térmico



...sistemas de canalizacion para grandes infraestructuras de tratamiento de agua



 **PENTAIR**  
FLOW & FILTRATION SOLUTIONS



# FLOW & FILTRATION SOLUTIONS

- Soluciones avanzadas en sistemas de tratamiento residencial e Industrial

## SISTEMAS AVANZADOS DE AGUA



- Sistemas de filtracion para la Industria del petroleo, gas entre otras

## ENERGIA



- Soluciones para el gasto de flujo y control de procesos en la industrial alimenticia.

## ALIMENTOS Y BEBIDAS



- Bombas para irrigacion
- Bombas centrifugas
- Puntas de Pulverizacion
- Eductores quimicos
- Trampas para tanques

## AGRICULTURA

- Valvulas
- Bombas de transferencia
- Turbinas sumergibles



# FLOW & FILTRATION SOLUTIONS – MERCADOS/MARCAS



# FLOW & FILTRATION SOLUTIONS - MARCAS



HAFFMANS



HOFFMAN



HYDROMATIC



RAYCHEM



SEMPELL



HYPRO



JUNG PUMPEN



KEYSTONE



SCHROFF



SHURFLO



KTM



MYERS



NOCCHI



STA-RITE



SUDMO

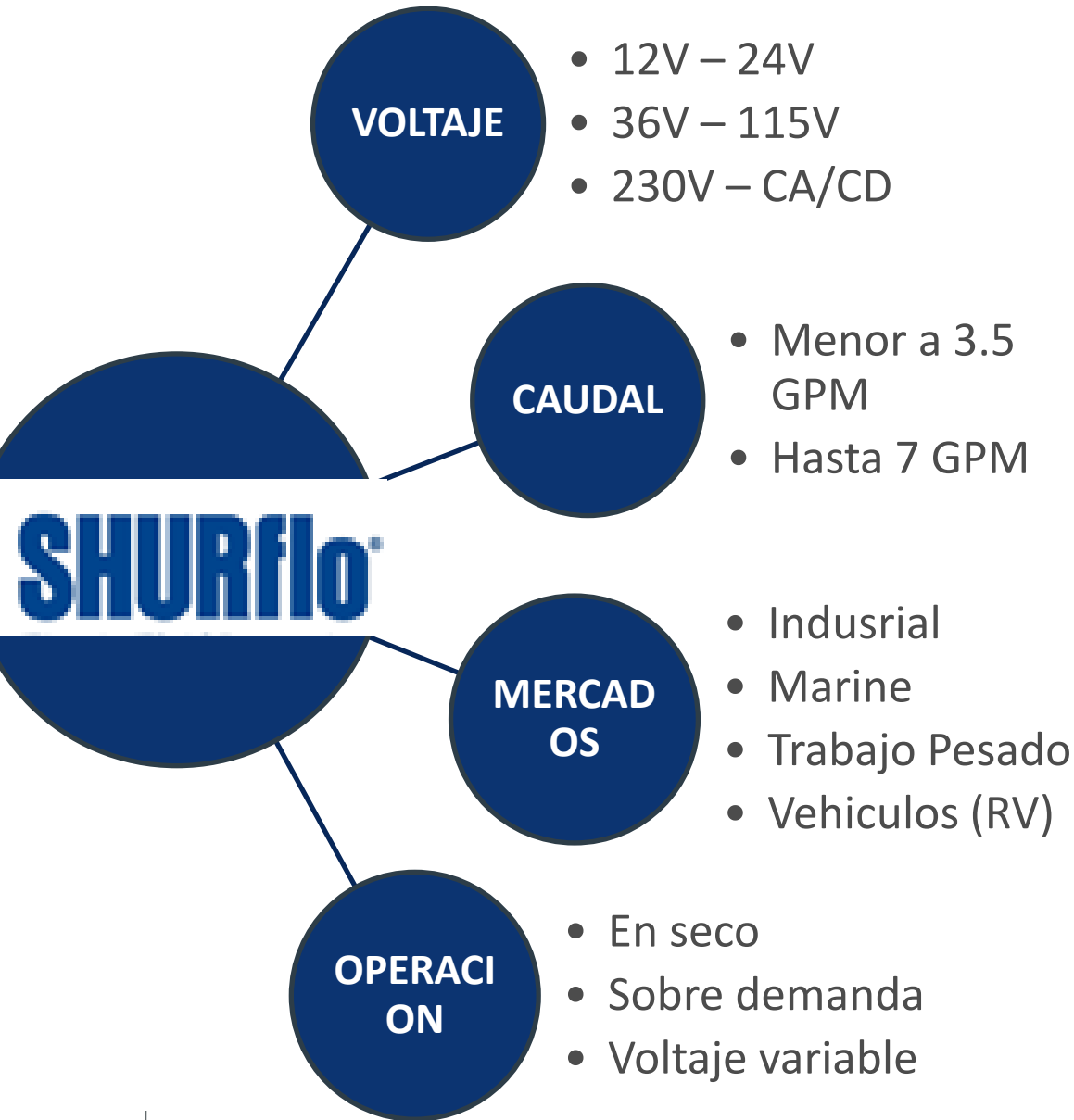






SHURFLO

# CUANDO ESCOGER SHURflo



Limpieza e Higiene



Alimentacion a boquillas p/aspercion



Tratamiento de aguas



Bombeo Solar



Achique (Aquarios)



Transferencia de quimicos

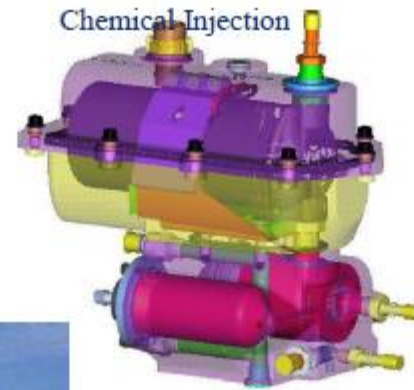


# PENTAIR

SHURFLO - Industrial

## APLICACIONES

- Limpieza pisos
- Sistema de Riego
- Intercambio de Fluidos
- Transferencia de quimicos
- Construccion
- Bombeo solar
- Circulacion de Agua
- Car wash
- Tratamiento de aguas



Chemical Injection



Construction



HD supply unit

Pest Control Sprayers



ATV & Spot Sprayers



Cold Therapy



Automotive Fluid Exchange



Floor Care Chemical



## Serie 100

- Hasta 1.0 gpm(3.8 l/min)
- Hasta 15 PSI (1 bar)
- 12Vdc o 24 Vdc
- Desplazamiento Positivo
- Cuerpo – Ryton
- Sellos – Buna
- No puede correr en seco y no es autocebante

## Aplicaciones Típicas

- Aspersor agrícola tipo mochila
- Remoción de condensado
- Enfriamiento médico-  
enjuague dental
- Dispensadores de químicos
- Sistemas pequeños de  
agua potable



Serie 166  
Neumatica

- Hasta 2.3 l/min
- Hasta 60 PSI (4 bar)
- Doble Diafragma
  - Flujo continuo
  - 120 mil litros bombeados vida
- Cuerpo-polipropileno
- Elastómeros:santopreno,buna,epdm,viton.
- Operación: con aire limpio y seco, CO2 o nitrógeno
- Autocebante, corre en seco, y funciona sobre demanda

## Aplicaciones Típicas

- Limpieza de partes automotrices u otras
- Transferencia de aceite
- Sistema de drenaje de líquidos automotrices
- Equipo de lavado de autos-lavacoches
  - Aplicación de detergente
  - Aplicación de encerado
  - Aplicación de espuma limpiadora en “arcos”
- Dispensado de detergente y fertilizantes líquidos
- Aplicación de cualquier líquido donde no hay electricidad



Serie SLV  
Diafragma

- Hasta 1.0 (3.8 l/min)
- Hasta 40 PSI (2.7 bar)
- Diafragma de dos cámaras
- Motor de uso ligero 500hrs de vida total—12 Vdc
- Cuerpo— Nylon
- Interruptor prendido/apagado opcional
- Autocebante hasta 2.5 pies (0.76 m)
- Abanico provee ventilación interna
- Protección térmica y rodamientos en motor

## Aplicaciones Típicas

- Aspersores tipo mochila “back-pack”
- Aspersores de uso ligero tipo “spot”
- Aspersión ligera industrial de gran variedad de químicos
- Entrega de agua, tinta, químicos intermitente
- Llena rango entre la Serie 402 y la Serie 8000



## Serie 8000 Diafragma

- Motor Imán Permanente
- Corre en seco sin daño
- Puertos succión/descarga 3/8" (10mm) NPT hembra o 1/2" (12mm) NPT macho
- Voltajes de Motor – 12 Vdc, 24Vdc, 36Vdc, 115 Vac, 230 Vac (VDE PMDC), 230 Vac (EMC + CE Mark), 230 Vac (Inducción + CE)
- Aprobaciones – UL, CSA, NSF, FDA
- Incluye válvula check
- Hasta 1.8 GPM (6.8 l/min)
- Hasta 150 PSI (10.3 bar)
- Integra interruptor demanda automática o by-pass
- Diafragma de tres cámaras
- Cuerpo-Polipropileno o Nylon (100 psi o mayor)
- Diafragma: Santopreno, Geolast, Vitón
- Elastómeros: Vitón, Epdm, Buna
- Autocebante hasta 8 pies (2.4 m)
- Protección térmica y rodamientos en motor robusto





Serie 8000  
Diafragma

- Barredora de Calle
- Bombeo Solar
- Control de Polvo
- Rocío de aceite vegetal
- Detergente lavadoras
- Máquinas hidrolavadoras
- Enfriamiento de equipo médico
- Nebulización de alimentos
- Aplicación de agroquímicos
- Osmosis inversa y tratamiento de agua

## Aplicaciones Típicas

- Aspersión agua en aplanadoras
- Equipo de drenado de líquidos automotrices
- Garrapaticidas
- Nebulizador-humidificador
- Equipo limpieza de alfombras y pisos
- Aspersor control plagas
- Dispensado de bebidas
- Marcadores de espuma y tinta agrícolas





## Serie 2088 Diafragma

- Hasta 3.8GPM (14.4 l/min)
- Hasta 55 PSI (3.7 bar)
- Diafragma tres cámaras
- Interruptor demanda automática o by-pass
- Cuerpo– Polipropileno
- Diafragma – Santopreno
- Elastómeros– EPDM, Santopreno, Vitón
- Succión/Descarga– ½” (12mm) NPT macho
- Autocebante hasta 12 pies (3.6m)
- Corre en seco sin daño
- Incluye válvula check
- Serie de Oro en 115V y 230V para uso residencial en sustitución de un sistema hidroneumático pequeño.



## Serie 3000 Impulsor flexible

- Hasta 3.8 GPM (14.4 l/m)
- Hasta 10 PSI (0.7 bar)
- Impulsor flexible
- Cuerpo-Polipropileno
- Impulsor/elastómeros– Buna
- Succión/Descarga– ¾" (19mm) rosca macho
- Autocebante hasta 7.5 pies (2.3m)
- Voltajes– 12Vdc y 115Vac con cordón/clavija
- Temperaturas de líquido 5 C hasta 85 C
- Switch reversible opcional

## Aplicaciones Típicas

- Transferencia de aceites automotrices
- Drenaje de aceite
- Transferencia de químicos
- Transferencia de diesel
- Transferencia de agua y varios químicos
- Disponible en versión para taladro





## Serie 9300 Solar

- Hasta 117 GPH (443 l/hr)
- Hasta 230' pies verticales (70m)
- Sumergencia máxima– 100' (30m)
- Diafragma tres cámaras
- Cuerpo-Polipropileno, Diafragma-Santopreno
- Elastómeros– EPDM, Santopreno
- Corre en seco sin daño
- Descarga ½" (12mm) tipo manguera
- Incluye conector y opera a 12Vdc hasta 36Vdc

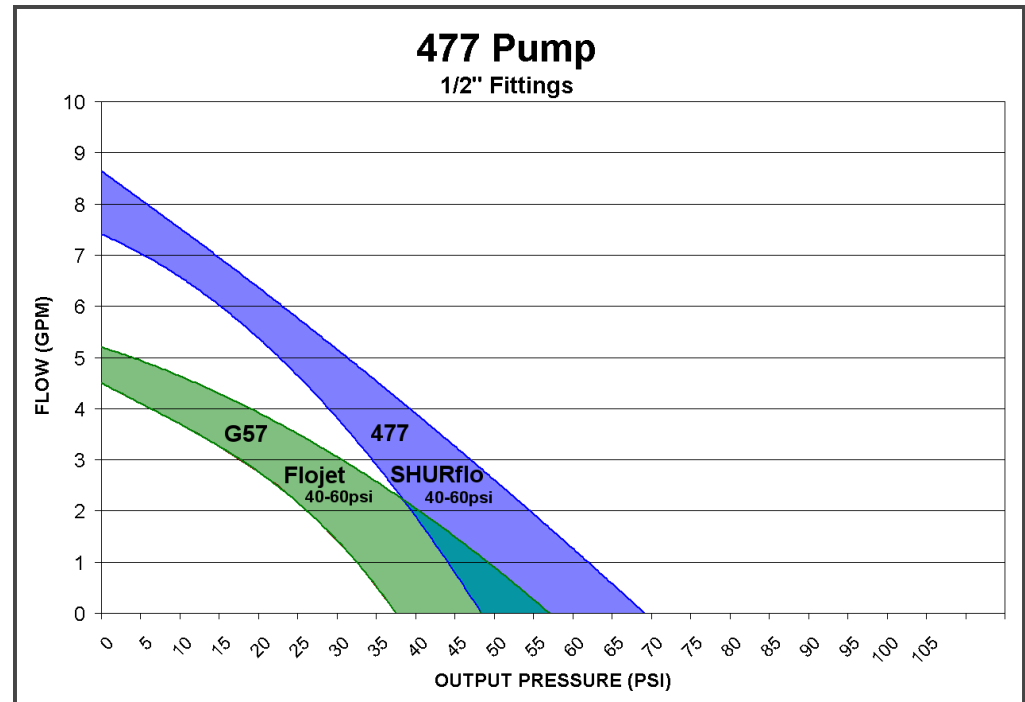
## Aplicaciones Típicas

- Bombeo solar para suministro de agua
- Viviendas rurales
- Abrevaderos para ganado
- Fuentes y otras aplicaciones ornamentales
- Irrigación ligera
- Lagos e Islas
- Funciona directo de panel solar o batería, pero se puede usar nuestro booster de corriente y obtener 25% mayor rendimiento.
- Integra malla, y es fácilmente reparable



Serie  
477

- Utilizada en el mercado de CAR WASH



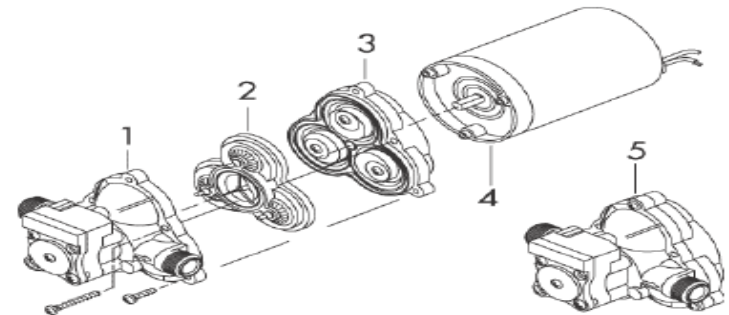


## Serie 1100

- Flujo de 10.7 GPM (40.5 l/min)
- Presion a 25 PSI (1.7 bar)
- 12 Vdc
- Cuerpo - Polipropileno
- Puede trabajar en seco
- Bypass interno
- Incluye 3 mt de cable, fusible y clip para baterias
- Puerto de entrada 2" y salida de 1"

## Accesorios

- Desarrollados para uso en las bombas SHURFLO
  - Conexiones / Adaptadores
  - Filtros
    - Malla de ac. Inox
  - Tanque acumulador
    - Opciones de 4oz y 2 Gal.
    - Nylon y ac. Inox
    - De 20 a 125 psi
  - Kits: 2088 / 8000 series





SHURFLO – Heavy Industrial





GEAR PUMPS



ROLLER PUMPS



IMPELLER PUMPS



CENTRIFUGAL PUMPS

Centrifugal Pumps



## Centrífugas

- Inox, Bronze, Hierro Fundido, Polipropileno
- De 1/3 a 3 HP
- Hasta 170 GPM (644 LPM)
- Fluídos hasta 100° C.

### Aplicaciones:

Procesos Químicos

Recuperacion de Solvente

Presurizado

Lavado de partes

Limpeza de Superfícies

Transferencia de Calor

Gear Pumps



## Bombas de Engranaje

- Inox, Bronze, Hierro Fundido
- De 1/3 a 3 HP
- Hasta 24 GPM (91 LPM)
- Hasta 200 PSI
- Fluídos hasta 150° C.
- Viscosidad - 100,000 SSU

### Aplicaciones:

Lubricacion

Aceite caliente

Filtracion

Circulacion de Líquido

Fluídos vizcosos

Roller Pumps



## Bomba de Rodillo

- Hierro Fundido, Niquelado
- De 1/3 a 1.5 HP
- Hasta 8 GPM (30 LPM)
- Hasta 40 PSI
- Fluídos hasta 150° C.

### Aplicaciones:

Lubricacion

Aceite caliente

Filtracion

NSF

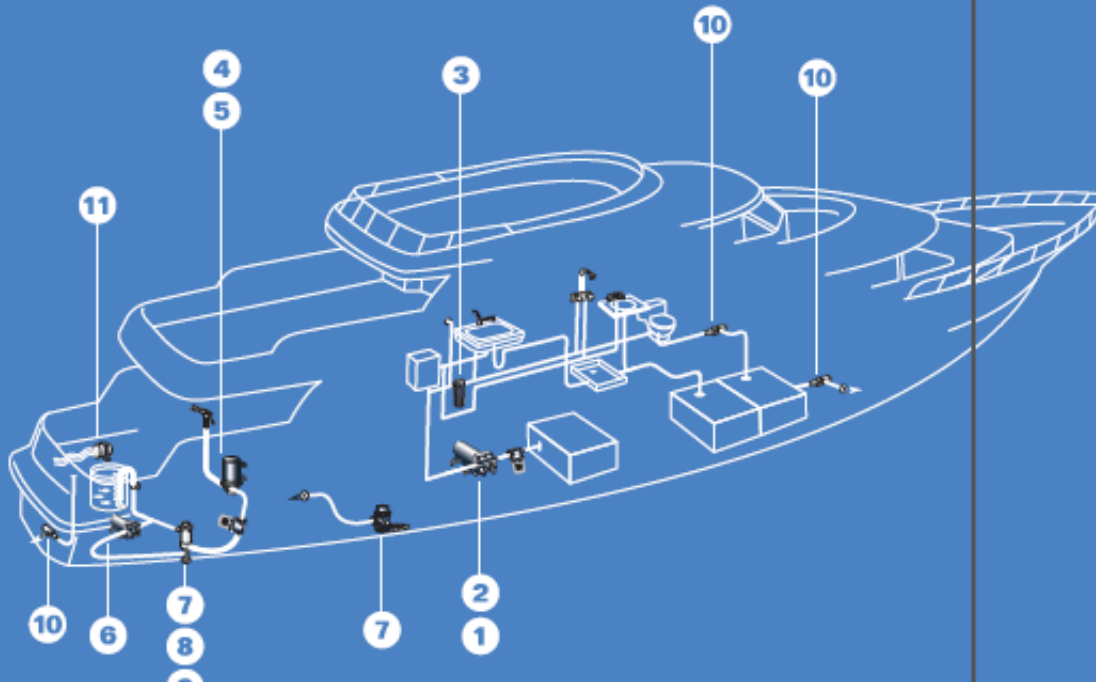


# PENTAIR

SHURFLO – Marine

# MARINE plumbing system

SHURFLO has been the marine industry's leading plumbing supplier for more than 30 years. Through innovative product design, superior service and close customer relationships, SHURFLO's solutions support the growth of the marine industry and ensure the satisfaction of boaters around the world.



## All Major Plumbing Components

**1** AQUA KING™ II  
Fresh Water Pumps

**2** AquaKing™  
Fresh Water Pumps

**3** PENTEK  
Potable Water

WATERguard  
FILTRATION

EVERPURE  
Water Filtration

**4** Blaster™  
Washdown Pumps

**5** PRO BLASTER™ II  
Washdown Pumps

**6** PRO BAITMASTER™  
Livewell Pumps

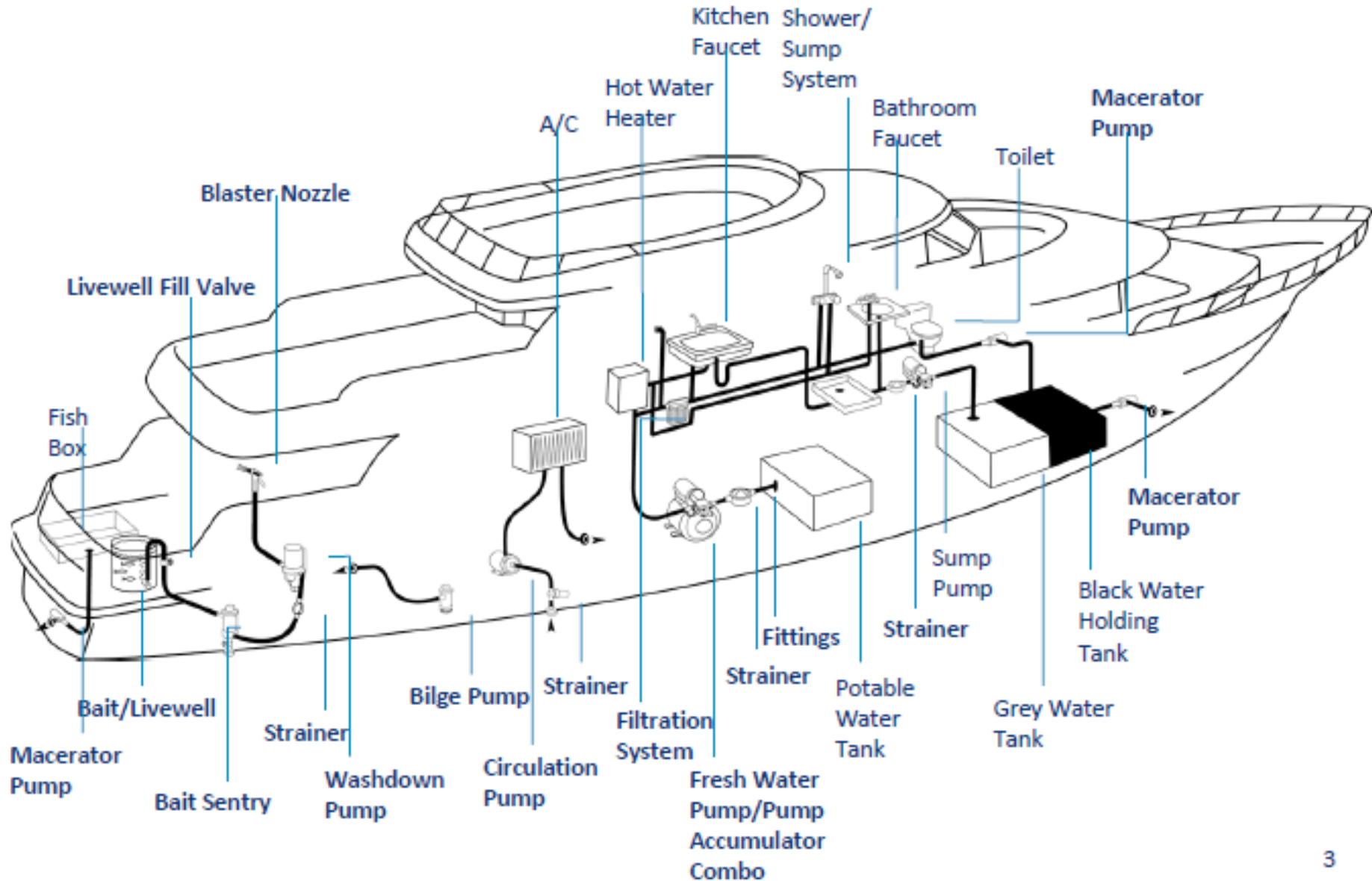
**7** SHURFLO®  
Bilge & Livewell Pumps

**8** PIRANHA  
Livewell Pumps

**9** BAIT SENTRY  
Livewell Pumps

**10** MACERATOR  
Sanitation & Fish Box Evacuation

**11** yellowTAIL™  
In-Line Blower  
Marine Blowers





Fresh water



Washdown



Livewell



Ballast



Bilge

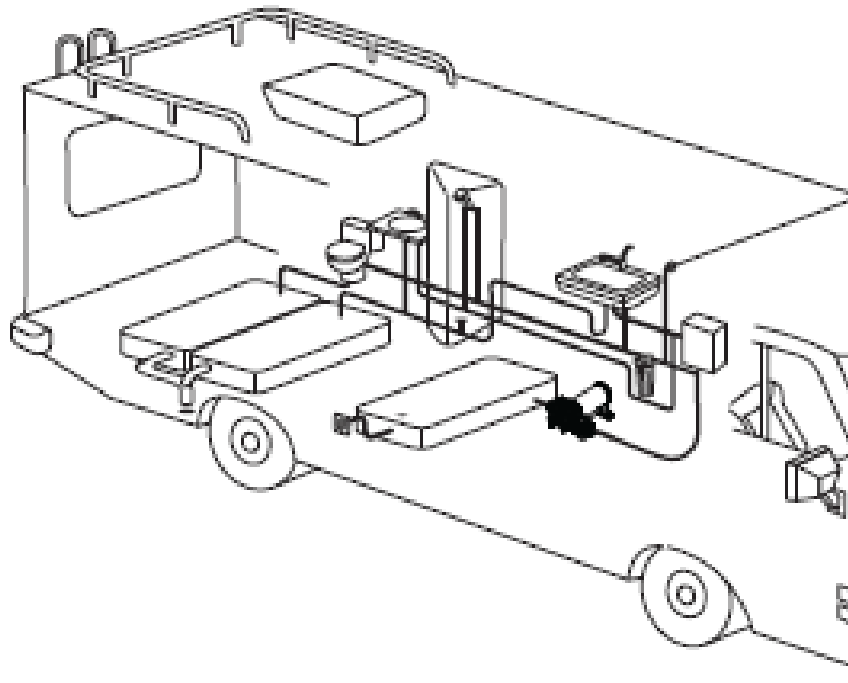


Macerator

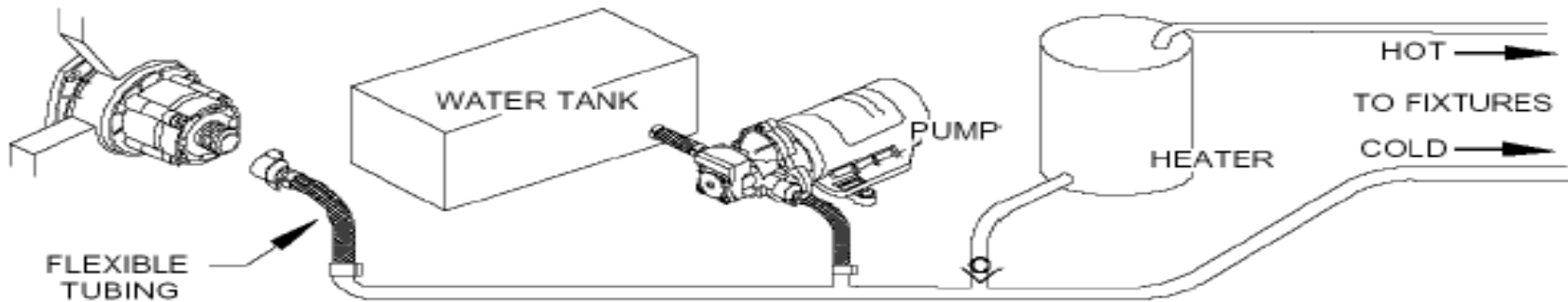


SHURFLO – Vehiculos de Recracion

# SHURflo - RV



- Pressed-in Bearings  
Solid Construction  
Long Life
- 3" Diameter Motor  
Superior Design  
Built for Power  
Built to Last
- 4 Independent Pump Chambers  
Smooth, Even Flow
- Thermal Overload Protection  
Added Safety and Peace of Mind
- O-Ring Check Valve  
Long-Lasting Durable Design
- Threaded Ports  
Positive Seal with  
Proven Vibration Resistance
- Adjustable Pressure Shut-off  
(Micro Switch)  
Proven Switching Design  
with Real World Control
- 16 Gauge Wires  
With Strain Relief  
Designed to  
Deliver the Power  
and Carry the Load
- VYRAM Baseplate  
Superior Dampening and  
Vibration resistance
- Over-molded Diaphragm  
Single-piece Construction  
Leakproof Design
- Adjustable Bypass  
Real Bypass Design  
Adaptable to Any Installation
- Umbrella Valves  
Industry Benchmark  
for Priming and Long Life







## Serie 4008

- Modelos de 2-3 GPM
- Reemplaza la serie 2088
- Molde de diafragma Patentado
- Bypass Interno



## Serie 4048

- Modelo de 4 GPM
- Reemplaza la serie 4900/5900
- Mismo componente en cabeza que serie 4008
- Bypass Interno



SLV  
105

- 1.0 GPM
- Se activa bajo demanda
- Operacion hasta en 30 PSI
- Se puede ubicar en forma remota

## Accesorios

### Strainers



### Check valves



### Hose Assemblies

